

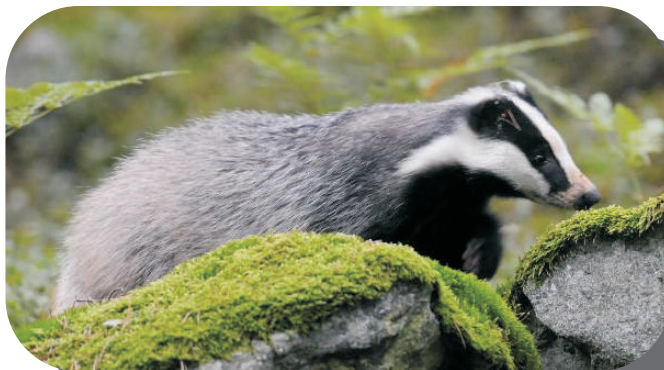


NP a CHKO Šumava
Střediska environmentální
výchovy

Tento pracovní list patří

Jezevec lesní

Samoobslužný pracovní list
pro žáky 2. stupně ZŠ



Jezevec lesní patří do čeledi šelem, která je u nás nejpočetnější. Napiš správnou odpověď. Jako nápověda ti poslouží rozházená písmena.

S T L A V
O I I C Í

--	--	--	--	--	--	--	--	--	--



Jezevec lesní je naší největší šelmou v čeledi, kterou jsi doplnil v předcházejícím úkolu. Doplně délku těla, ocasu a hmotnost dospělého jedince.



váha

délka těla
bez ocasu

délka ocasu



Vyber ze stop lasicovitých šelem tu, která patří jezevci, a napiš, čím se od ostatních odlišuje.



.....

.....

.....



Zakroužkuj, který z těchto výroků je pravdivý.

Trus ukrývají
do vyhrabaných děr
v okolí nory.

V jednom vrhu
bývá vždy
10 mláďat.

Trus zanechávají
v norách.

Mláďata se rodí
v listopadu a celou
zimou prospí.

Mláďata se rodí
v březnu až dubnu.

Jezevci jsou
samotáři.

Mláďata se rodí
slepá.

Páření jezevců
se nazývá tok.

Jezevci žijí
v párech či rodinách.

Jezevčím námluvám
se říká chrutí.

Mláďata se rodí
soběstačná.

Samice má obvykle
2-5 mláďat.



Vyznač na přímku, ve kterou denní dobu je jezevec nejaktivnější.
Zakroužkuj smysly, které jsou vzhledem k této denní době pro jezevce
nejdůležitější.

00:00 1 2 3 4 5 6 7 8 9 10 11 12 13 14 15 16 17 18 19 20 21 22 23 24:00

sluch

zrak

hmat

čich

chuť



Jezevec lesní má tzv. nepravý zimní spánek. Vysvětli tento pojem.

.....
.....
.....



Doplň chybějící slova do popisu jezevcova obydlí. (Nápověda: vsuky, kotel, nory)



Jezevec si vyhrabává Jedná se
o spleť chodeb dlouhých až metrů.
Do těchto obydlí má zpravidla několik vchodů,
kterým se říká Zakončené jsou
velkou prostornou dutinou, tzv.
Tuto dutinu si nejčastěji vystylají například
..... ,